

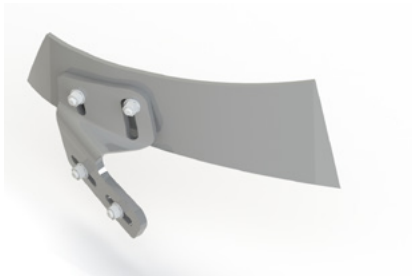
## PRZEDPŁUŻKI

OPCJE WYPOSAŻENIA  
ROZWIĄZANIA TECHNICZNE

### TYP PRZEDPŁUŻKA

### WŁAŚCIWOŚCI

#### ZGARNIACZE



Zgarniacze równomiernie rozmieszczają masę organiczną, która jest przykrywana glebą przez korpus pługa.

Zgarniacz jest w pełni regulowany, można go ustawiać w kierunku góra-dół oraz przód-tył.

#### PRZEDPŁUŻKI DO RESZTEK POŹNIWNYCH



Przedpłużki umieszczają resztki poźniwne na dnie bruzdy, dzięki czemu nie przeszkadzają one podczas uprawy i siewu. Głębokie umieszczenie słomy kukurydzianej jest jednym ze skuteczniejszych sposobów walki z omacnicą prosowianką.

Wewnętrzna krawędź przedpłużka jest zaokrąglona i ma opływowy kształt, zapobiega to blokowaniu się łodyg kukurydzy.

Przedpłużek UNIA jest w pełni regulowany, a lemiesz może zostać wysunięty do przodu w miarę zużywania.